



# FunFloor

## PAKIET EKOLOGIA



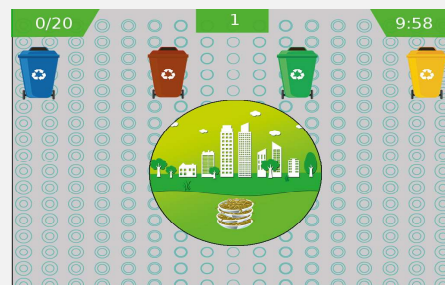
## CO BARDZIEJ EKO



Po wystartowaniu gry zegar zaczyna odmierzać czas, a na środku planszy pojawia się pytanie dotyczące ekologii i 2 możliwe odpowiedzi. Zadaniem gracza jest odpowiedzieć poprawnie na 10 pytań poprzez zaznaczenie właściwego pola.

## SEGREGACJA ŚMIECI

Po wystartowaniu gry na górze planszy pojawiają się 4 kosze na śmieci: PAPIER I TEKTURA, BIO, SZKŁO oraz TWORZYWA SZTUCZNE I PLASTIK. W kółku leży przedmiot / śmieć, który należy umieścić w odpowiednim koszu. Zadaniem gracza jest posegregować jak najwięcej odpadów do odpowiednich pojemników w ciągu 10 minut.

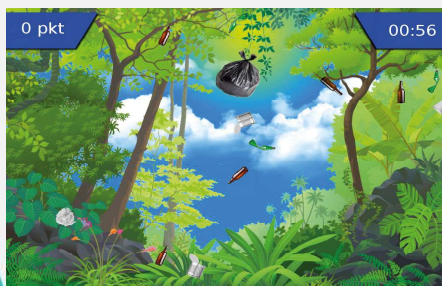


## ROZKŁAD ŚMIECI



Po wystartowaniu gry na środku planszy pojawia się kółko z pytaniem dotyczącym rozkładu śmieci, a dookoła niego 4 możliwe odpowiedzi, tylko jedna jest prawidłowa. Zadaniem gracza jest udzielić jak najwięcej poprawnych odpowiedzi w ciągu 5 minut.

## SPRZĄTANIE LASU



Po wystartowaniu gry zegar zaczyna odmierzać czas, a z góry spadają różne śmieci. Zadaniem gracza jest złapać jak najwięcej odpadków w ciągu 1 minuty. Za każdy złapany śmieć przyznawany jest 1 punkt, natomiast w momencie gdy gracz nie złapie któregoś z nich punkt jest odejmowany. Na koniec gry punkty sumują się.

## ŚMIECI W RZECE

Po wystartowaniu gry zegar zaczyna odmierzać czas. Z lewej strony planszy rzeką płyną śmieci. Zadaniem gracza jest oczyścić rzekę, łapiąc płynące odpady. Za każdy złapany śmieć gracz dostaje 1 punkt, natomiast w momencie gdy gracz nie złapie któregoś z nich punkt jest odejmowany. Na koniec gry punkty sumują się.



**XVISION s.c.**  
**20-538 Lublin**  
**ul. Jutrzenki 12/150**  
**tel. 735-740-150**  
**biuro@xvision.pl**  
**www.funfloor.pl**